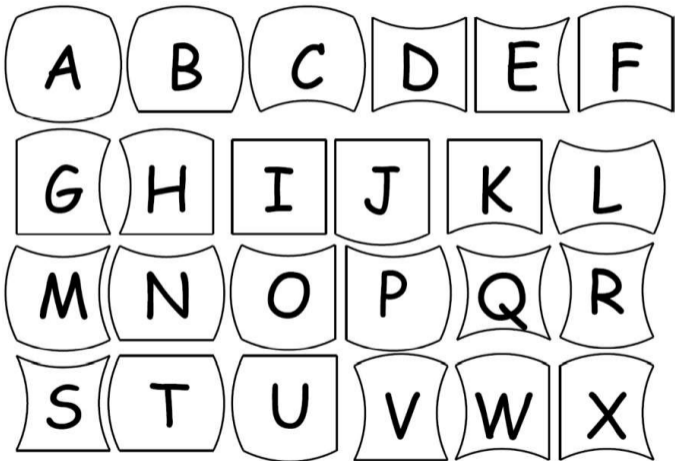


Activité Curvica :

Activité Curvica :

Trier les 24 pièces du **Curvica** (puzzle pédagogique).



Activité Curvica :

Regrouper / classer les pièces selon
leur nombre d'axes de symétrie.

Activité Curvica :

Rangement / classement suivant **le nombre d'axes de symétrie** de chaque pièce :

0 axe	1 axe	2 axes	3 axes	4 axes
G H O P W X	B C E F J K M N R S U V	D L T		A I Q

Activité Curvica :

Regrouper / classer les pièces dans
l'ordre croissant de leur périmètre.

Aide : la plus courte distance entre deux points
est la ligne droite...

Activité Curvica :

Rangement / classement des pièces dans
l'ordre croissant de leur périmètre :

0 arc	1 arc	2 arcs	3 arcs	4 arcs
I	J K	DE FGH TU	B NOP S VWX	AC LM QR

Activité Curvica :

Regrouper / classer les pièces dans
l'ordre croissant de leur aire.

Activité Curvica :

Rangement / classement des pièces dans
l'ordre croissant de leur aire :

4 creux	3 creux	2 creux	1 creux	carré	1 bosse	2 bosses	3 bosses	4 bosses
Q	S	D E R	K V W X	F G H I L M	J N O P	C T U	B	A

Croisement des informations aires / périmètres
dans un tableau à double entrée :

A 5x9 grid diagram with 'aires' on the x-axis and 'périmètres' on the y-axis. The grid contains letters Q through X arranged in a specific pattern.

	Q	R		LM		C		A
		S		VW X		NO P		B
			DE		FG H		TU	
				K		J		
					I			

Missions suivantes :

Former avec 2 pièces une figure dont l'aire et le périmètre sont les plus grands possibles.	
Former avec 2 pièces une figure dont le périmètre est le plus grand possible et l'aire est la plus petite possible.	

Réponses :

Former avec 2 pièces une figure dont l'aire et le périmètre sont les plus grands possibles.	C + A
Former avec 2 pièces une figure dont le périmètre est le plus grand possible et l'aire est la plus petite possible.	Q + R

Missions suivantes :

Former avec 2 pièces une figure dont l'aire et le périmètre sont les plus grands possibles.	C + A
Former avec 2 pièces une figure dont le périmètre est le plus grand possible et l'aire est la plus petite possible.	Q + R
Former un rectangle avec 6 pièces.	
Former un carré avec 4 pièces.	
Former un carré avec 9 pièces.	

Réponses :

Former avec 2 pièces une figure dont l'aire et le périmètre sont les plus grands possibles.	C + A
Former avec 2 pièces une figure dont le périmètre est le plus grand possible et l'aire est la plus petite possible.	Q + R
Former un rectangle avec 6 pièces.	I J G K T E
Former un carré avec 4 pièces.	K J G E E U H U
Former un carré avec 9 pièces.	

