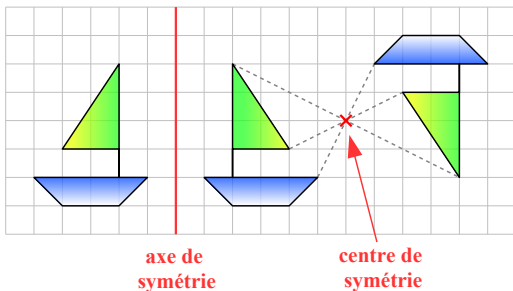


NOTIONS

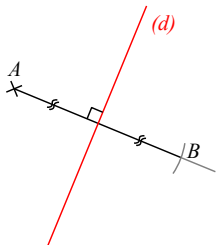
L'idée d'une **symétrie axiale** est un **pliage** par rapport à **une droite**.

L'idée d'une **symétrie centrale** est un **demi-tour** par rapport à **un point**.



DÉFINITIONS

Deux points A et B sont **symétriques** par rapport à **une droite** (d) si la droite (d) coupe le segment $[AB]$ perpendiculairement en son milieu.



Deux points A et B sont **symétriques** par rapport à **un point** O si le point O est le milieu du segment $[AB]$.

